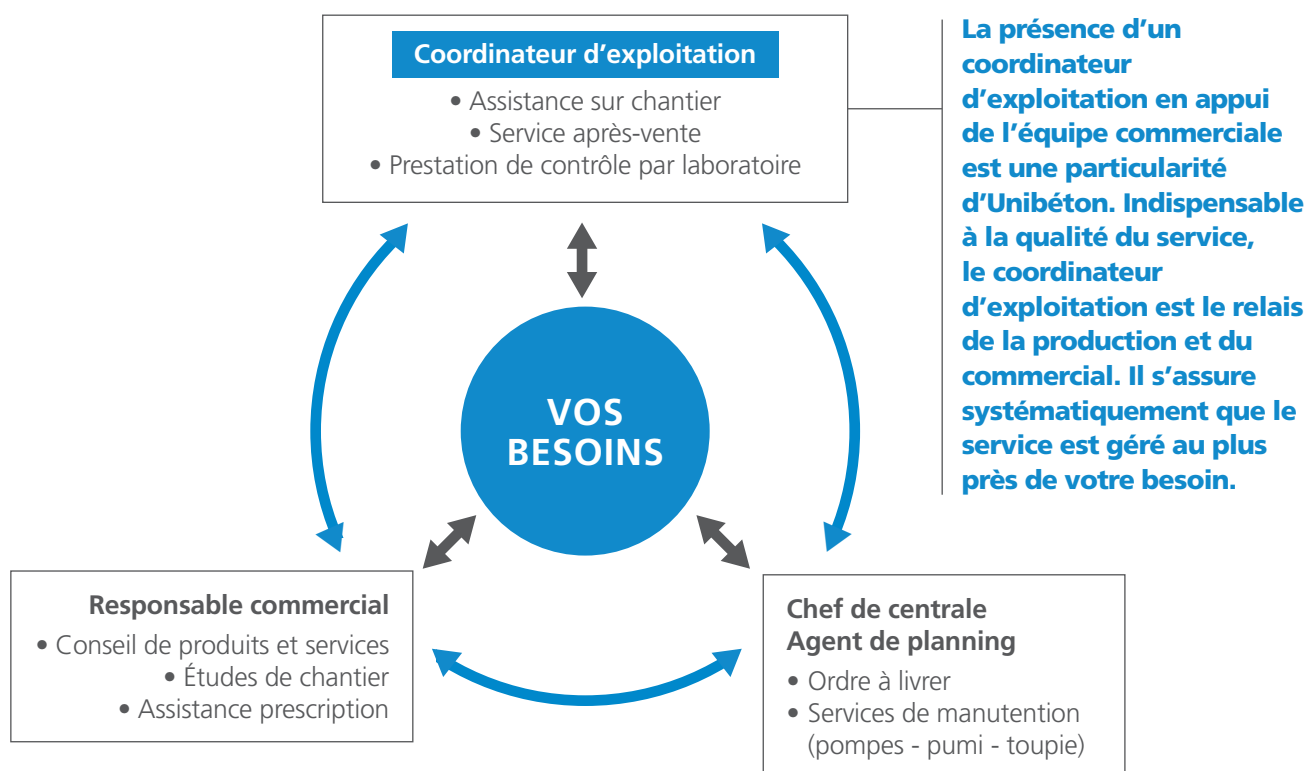


# LES ÉQUIPES D'UNIBÉTON

À VOTRE ÉCOUTE

## UNE ORGANISATION PAR RÉGION

- Unibéton privilégie la proximité avec une organisation très décentralisée.
- Dans chaque région, une équipe de techniciens, de commerciaux et de coordinateurs d'exploitation est au plus proche de vos besoins.
- Bien intégrées dans la vie locale, nos équipes en connaissent la réalité et l'actualité.



N'hésitez pas à vous connecter sur notre site [www.unibeton.fr](http://www.unibeton.fr) pour retrouver l'interlocuteur le plus proche de chez vous.



## Bat'Expert

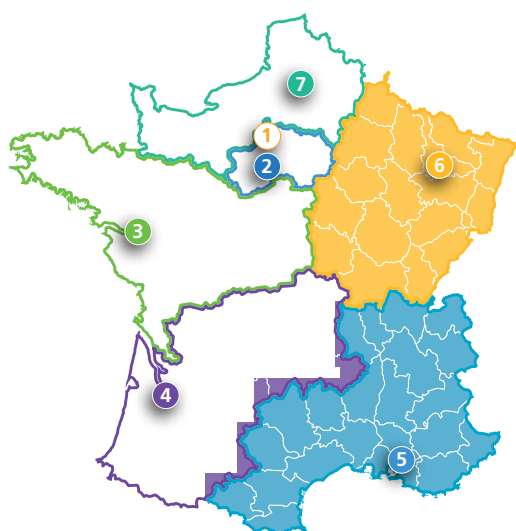
Unibéton

### BAT'EXPERT

Unibéton a développé un outil supplémentaire d'aide à la décision à destination de ses équipes commerciales. L'application Bat'Expert regroupe les informations nécessaires à la sélection de vos bétons selon les types de chantier et complète l'offre de service d'Unibéton notamment grâce à :

- un formulaire générant des fiches chantier en fonction de l'utilisation, des classes d'exposition et de résistance, d'ajout ou non d'options (fibres), de la prise en compte des environnements spécifiques,
- un simulateur de bétons décoratifs pour voiles et aménagements extérieurs ( finition, granulats, couleur),
- des vidéos et tutoriels sur l'accessibilité des camions sur chantiers,
- un accès aux DTU, aux normes, aux réglementations parasismique et thermique et aux exigences de construction durable (démarche HQE, RT 2012...).

### VOS CONTACTS EN RÉGION



- 1** **Siège Unibéton**  
 Les Technodes  
 78931 Guerville cedex  
 Tél. : 01 30 98 72 00  
 Fax : 01 30 98 72 01
- 2** **Unibéton Ile de France**  
 Les Technodes - Bâtiment F  
 78931 Guerville cedex  
 Tél. : 01 34 77 78 50  
 Fax : 01 30 98 74 03
- 3** **Unibéton Ouest-Pays de Loire**  
 3, rue du Charron - BP 20375  
 44816 Saint Herblain cedex  
 Tél. : 02 40 92 43 91  
 Fax : 02 40 92 43 85
- 4** **Unibéton Sud-Ouest**  
 162, avenue du Haut Lévêque  
 33608 Pessac  
 Tél. : 05 56 15 10 15  
 Fax : 05 56 07 04 12
- 5** **Unibéton Méditerranée**  
 ZA du Bertoire  
 21, avenue Fernand Julien  
 13410 Lambesc  
 Tél. : 04 42 92 71 70  
 Fax : 04 42 92 90 10
- 6** **Unibéton Est**  
 ZI avenue des Erables  
 BP 50013  
 54181 Heillecourt cedex  
 Tél. : 03 83 51 52 70  
 Fax : 03 83 56 58 05
- 7** **Unibéton Nord-Ouest**  
 Bât. Catalpa - Centre Oasis  
 allée de la Pépinière  
 80480 Dury  
 Tél. : 03 22 67 19 00  
 Fax : 03 22 67 19 02

# PASSER VOTRE COMMANDE

COMMENT PASSER VOTRE ORDRE  
À LIVRER DU LENDEMAIN

9



- 1 - CONTACTER LE PLANNING OU LA CENTRALE AU PLUS TARD LA VEILLE AVANT 16H.
- 2 - RAPPELER VOS COORDONNÉES CLIENT ET CHANTIER.
- 3 - INDIQUER POUR CHAQUE PRODUIT :
  - Le nom du produit négocié à la commande.
  - La classe de résistance, la classe d'exposition et les contraintes spécifiques.

## IMPORTANT

Pour les livraisons significatives de la semaine suivante (+ de 50 m<sup>3</sup>), transmettre avant le vendredi un planning des besoins journaliers à la centrale ou au planning.

	Nom du produit	Classe de résistance <sup>(1)</sup>	Classe d'exposition <sup>(2)</sup>
Exemple :	i.work TRADIFOND	C20/25	XC2

> L'heure souhaitée de la première livraison

> Le volume prévisionnel

> La cadence de livraison (temps souhaité entre 2 camions)

> Les moyens de mise en œuvre du béton

(1) Sauf cas particuliers. (2) Toutes les informations pratiques page 56.

## TOUS NOS PRODUITS SONT CONÇUS POUR :

- Une utilisation sans ajout d'eau.
- Une mise en œuvre immédiate, à l'arrivée du camion sur chantier.
- Une température extérieure ou ambiante comprise entre + 5°C et + 25°C.
- Un milieu environnant non agressif (sauf demande spécifique).

**Nos produits entrant dans le champs d'application de la norme NF EN 206(-1)/CN sont conformes aux exigences de celle-ci.**