

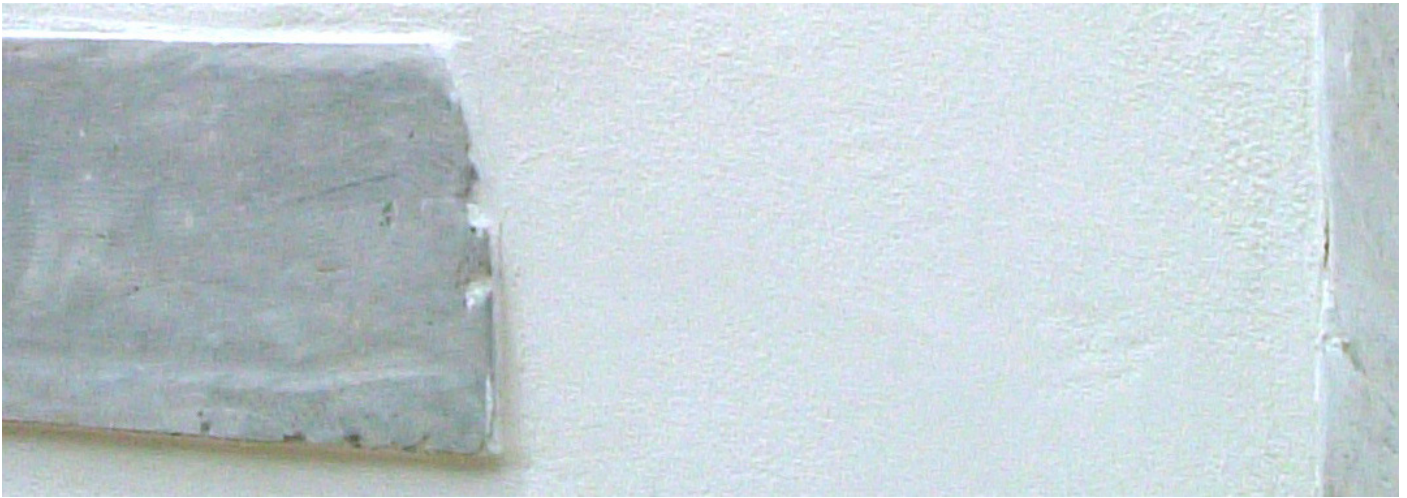


# TONACHINO DI SAN TOMMASO

## Enduit mince

.....

*Micro-enduit à la chaux naturelle, à grains fins, Tonachino di San Tommaso est prêt à l'emploi, en base blanche, et s'applique sur les surfaces murales internes ou externes.*



### Propriétés

- Tonachino di San Tommaso est présenté en pâte dans un seau pour faciliter son emploi
- S'utilise en finition comme en préparation de support
- Sert de sous-couche pour les peintures à la chaux, les patines ou les stucs
- Excellente adhérence aux supports
- Très adapté en milieux humides
- Se teinte aussi bien dans la masse qu'en surface par l'application d'une patine ou d'un badigeon
- Facile d'application
- Revêtement minéral, il s'ancre sur tous les supports de chaux, de chaux + ciment. Pour tous les autres supports, il nécessite l'application préalable du Primer San Tommaso
- S'applique en deux couches seulement (avec + de 60-70 % de chaux)
- Permet un grand nombre de finitions (lissée, talochée, époncée, structurée...) et peut être recouvert d'une patine, d'un badigeon ou d'un stuc

### Pigments conseillés

- Colorants effervescents SOCLI. Pour la coloration du produit avec les colorants effervescents, utiliser la formule de la tonalité successive plus claire (ex : pour obtenir la couleur Provenza 12, utiliser le dosage de la Provenza 13)
- Pigments naturels et synthétiques SOCLI.

### Usages

Enduits minces intérieurs et extérieurs

### Contre-indications

- Ne pas diluer la coloration

### Rendement

- Lissé : 2,5 à 3,5 kg/m<sup>2</sup> pour un travail fini
- Structuré/support non lisse : 2,5 à 3,5 kg/m<sup>2</sup> et par couche
- Taloché éponge : 3 à 4 kg/m<sup>2</sup> pour un travail fini

### Composition

Chaux grasse, marbre en poudre, bentonite, sable de silice, mica, blanc d'œuf, lait, amidon, borates, huiles essentielles de menthe d'œillet, additifs (< 1%).

### Conditionnement

Pots échantillon de 800 ml, seaux de 25 kg